

# 三防手持终端

## EM-Q51



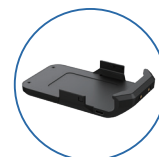
### 功能特点

- 支持Android 9.0系统，运行速度快，性能稳定，操作方便；
- 集成3G/4G全网通、WiFi、蓝牙等多种通讯方式，无线通讯功能强大；
- 配备4000mAh大容量电池，机器续航能力4小时左右，出色适应各种环境下的移动工作需求；
- IP65高防护等级，工业级三防品质，符合美军标MIL-STD-810G防震耐冲击，可应用于各种复杂苛刻的工作环境；
- 支持GPS，glonass定位系统，定位更准确；
- 后置1300万像素自动对焦摄像头，轻松采集各位图像和视频信息；
- 支持一维/二维、NFC等功能模块自由选配，满足多行业的应用需求。

### 产品六视图



### 可选配件



背夹电池



充电底座



一/二维  
扫描头手柄



超高频手柄

## 规格参数

基本参数	
外观尺寸	147.7 x 74 x 16.4mm
整机重量	裸机220g
整机颜色	黑色
显示屏	5寸IPS屏 16:9, 分辨率720*1280, 330Nit
触控屏	5点电容屏, G+F, 支持手写
摄像头	后置13MP, 后置带散光自动对焦
I/O接口	TF卡 x 1 最大支持128G、 SIM卡 x 1、 Type C x 1、 8Pin 背壳 x 1、2Pin 底座充电 x 1 Φ3.5mm 标准耳机接口 x 1
电源适配器	AC100V ~ 240V、50Hz/60Hz 输出DC 5V/2A
GPS导航	支持GPS+Glonass, 捕获灵敏度: -140 dBm
性能参数	
CPU	MSM8953 (8core)
操作系统	Android 9.0
内存	4GB LPDDR3
存储容量	64GB

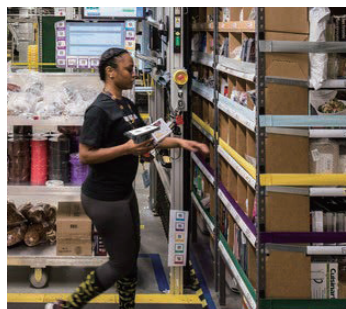
电池性能	
电池容量	3.85V/4000mAh
类型	内置聚合物锂离子电池
续航时间	约4.5小时(默认50%音量, 默认200流明亮度, 播放1080P高清视频)
数据通讯	
WIFI	WIFI 802.11 b/g/n/a/ac 频率2.4G+5.8G 双频
Bluetooth	BT4.0 (BLE) class1 传输距离: 10m
2G/3G/4G	CMCC 4M: LTE B1,B3,B5,B7,B8,B20,B38,B39,B40,B41 WCDMA 1/2/5/8 GSM 2/3/5/8
产品可靠性	
跌落高度	1.2m 复合木地板 开机状态
工作温度	-10 °C ~ 55 °C
存储温度	-20 °C ~ 60 °C
湿度	95%, 不凝结
防护等级	IP65
可选模块	
NFC	支持ISO/IEC 下14443A协议, 读卡距离: 3-5cm
一维码	支持Zebra SE4710, 可选Honeywell N6703
二维码	

## 应用领域

具有RFID超高频技术的手持终端应用广泛, 可满足零售、仓储物资管理、金融、快递、医疗等领域的应用。



仓储管理



商场超市



快递行业



移动支付